

亀山商工会議所青年部様主催 働き方改革セミナーに生田専務が自宅からZoom登壇！

7月下旬にオンラインで開催された亀山商工会議所青年部様主催の定例会にて、コムデックの生田専務が自宅からZoomでセミナーを実施しました！

「コロナ禍・働き方改革時代に合った新しい働き方とは？」をテーマに、「業務効率化で残業を減らす」だけで終わらない働き方改革を進めるための具体的な手段をお伝えしています。

御社には、「紙で管理された情報」や「その場にはないと確認できないコミュニケーション方法」、そして「特定の人でないとわからない業務」はないでしょうか？これらはリモートワークをはじめとする「新しい働き方のスタンダード」の妨げになるだけでなく、目まぐるしく変化するビジネス環境の変化に置いてけぼりを食らう要因となります。変化の激しい、先行き不透明なビジネス環境で生き抜くためには、行動を改善する、つまり働き方を変える必要があるのです。

例えば、**固定電話による連絡や口頭・メモによる情報伝達を行っていたり、日報・給与明細・契約書・顧客台帳が全て紙で別々のファイルで管理されていたり、案件の情報や従業員のスケジュールはホワイトボードに手書きをしていたり……**もし御社に該当するものが一つでもあれば、それはデジタルで変えられる伸びしろ、生産性向上のきっかけとなり得ます。

「新しい働き方」に必要なのは、「スピーディなコミュニケーション手段」と「情報の一元化・見える化」であるとコムデックは考えています。コムデックのお客様には言うまでもないかもしれませんが、コミュニケーションはLINEと同じ操作感の**LINE WORKS**、情報の一元化・見える化にはクラウドストレージの**Dropboxbusiness**や業務改善プラットフォームの**kintone**がおすすめです！

しかし、ここで重要となるのは「何を目的としてIT化を進めるか」を軸にすること。業務効率化を目的とするのではなく、その先にある「IT化により**自社のお客様に提供できる価値を高めること**」を念頭に、是非御社でも新しい働き方を取り入れてみてください！



社員紹介 アメリカ留学経験あり！総務経理を支える平賀さん

Masami Hiraga

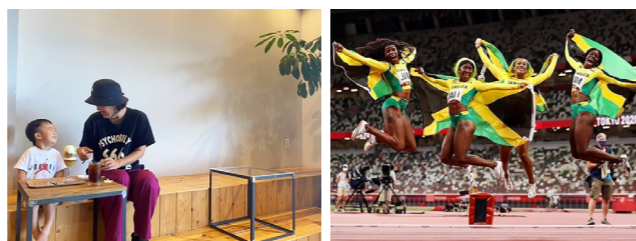
名前：平賀 政未（ひらが まさみ）
年齢：35歳 誕生日：1986/5/2 出身：伊勢市

01 皆さんにお伝えしたい最近取り組んでいる仕事

kintone、LINE WORKS、KING OF TIME、MF 会計・給与・社会保険、SmarHR、NINJA SIGN、Evernote …入社前は一度にこんなにたくさんのクラウドサービスを使いこなせるのか不安でしたが、もう無しでは生きられません（笑）
最近特に注力しているのは、とにかく外出を減らす事！時短勤務をしている私にとって、いかに主要業務に時間を回せるかがカギになります。
銀行関連・入退社の手続き・印鑑証明など公的証明書取得・ハローワーク求人掲載、これらを全てオンラインで完結させることにより、1ヵ月あたりの外出回数はたったの1～2回になりました。

02 皆さんにお伝えしたい個人的な話題

皆さんオリンピックは観戦されましたか？ 私は毎日テレビの前に張り付いて応援していました。中でも、陸上ジャマイカ女子選手の大活躍っぷりに大興奮でした！ジャマイカといえば、世界最速の男！ウサイン・ボルト選手を思い浮かべると思うのですが、ジャマイカは女子もすごいんです！女子100mではジャマイカ3人娘が表彰台を独占、4×100mリレーでももちろん金メダル。
見るだけでこちらも笑顔になって、パワーをたくさん貰いました。ぜひ皆さんも、陸上ジャマイカ女子選手に注目してみてください！



株式会社コムデック

〒516-0007 三重県伊勢市小木町484-1
TEL 0596-31-1100 HP www.comdec.jp



公式アカウント



公式アカウント



要回覧

確認印					
-----	--	--	--	--	--



Imadoki

2021 September 9

vol.77



名刺デザイン裏面を変更しました！

名刺交換という行為は、FacebookやLINEで直接つながる方が便利なので徐々に減ってましたが、コロナ禍によって更に機会が減りました。
とはいえ、自分や会社の情報をまとめて渡せる便利なツールではあるので、コムデックでは1年に1回程度のペースで時代に併せて作り変えております。

2020年には時代の趨勢に併せて「FAX番号」の記載を削除しました（営業DMのFAXが少し減りました）。
2021年の改定では、営業先の東証一部上場されている企業の名刺に「LINE WORKS」のID&QRコードが掲載されていたことに感銘を受け、直ぐに真似してID&QRコードが掲載することにしました。

名刺は会社の顔として、様々な連絡の入り口となりますが、皆さん見直しされてますか？
専用ケースを用意して、両手で交換するなど、大切に扱う習慣があるのは、自分の分身として名刺に掲載されている大切な相手に伝えたり、預かるからでは無いでしょうか？
名刺で相手に何を伝えるのか、伝えたいのか？ デザイン変更するたびに各項目の意味、伝わり方を考えるいい機会になると私は考えています。

今回のリニューアルには、お客様に「電話→メール→チャット」へと連絡手段が変遷していることをお伝えしたい思いもあります。
特に固定電話は伝言、引継ぎが発生するだけでなく、日本政府が推進するコロナ対策としてのリモートワークに適合しづらく、生産性が低いのは様々なメディアでも訴えられている通りです。
全てとは思いませんが、ある程度はチャットへ連絡手段を移行することで、待ち時間、取り次ぎ、周知の手間が一気に減らせます。

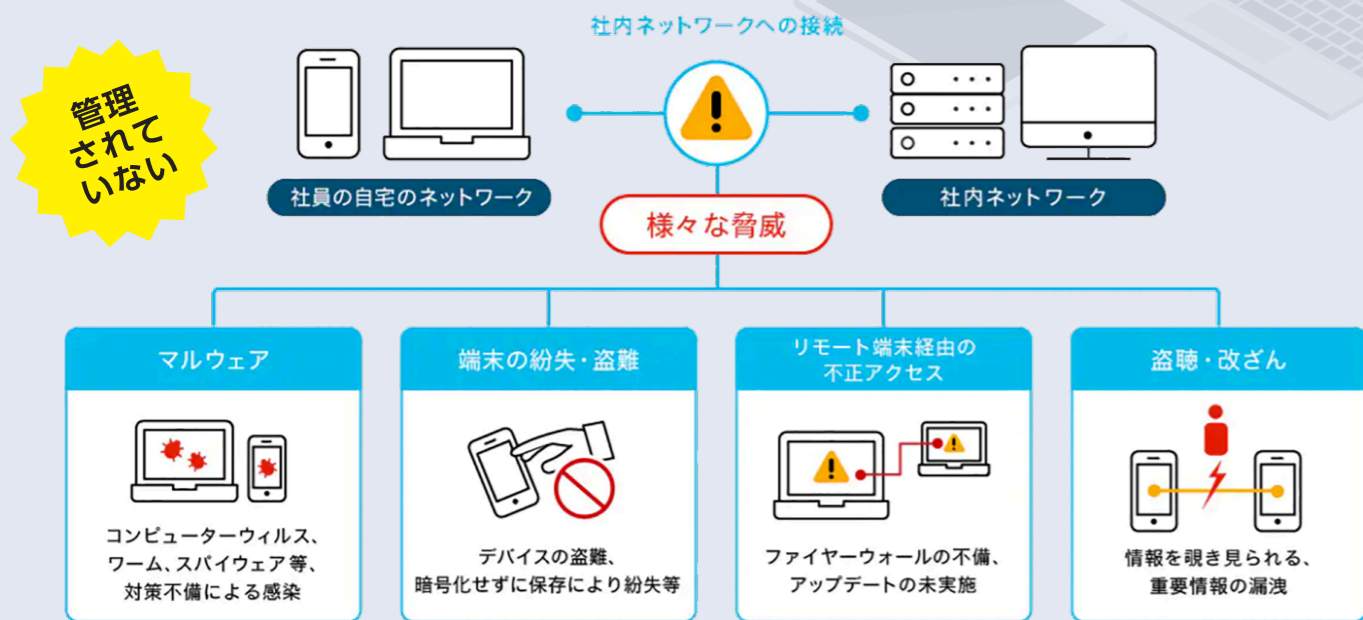
「いい機会」、「試す相手ができた」そんな気軽な感じで構いません。弊社への連絡を「LINE WORKS」へ徐々に切り替えていただければ幸いです。
ようお願い申し上げます。

代表取締役社長 樋口 雅寿

セキュリティ特集 リモートワーク時代のセキュリティ

コロナ禍によって、リモートワーク、在宅ワークに取り組むお客様が徐々に増えてきました。記事を執筆している現在も、三重県で1日に300人を超える感染者が報告されるなど、多くの人が一か所に集まる職場ではクラスターが容易に発生しえる状況となってきました。

弊社は机配置に余裕があり密な感じはありませんが、樋口社長や生田専務は出掛ける機会も多いため在宅率を上げてリモートワーク中心の勤務体系に移行しています。また、お客様訪問も多く、データをお預かりする機会が多い弊社では、社外でのパソコン利用を前提に、コロナ前から様々なセキュリティ対策を行っています。今回は少し堅いお話になりますが、弊社が如何にセキュリティに配慮し対策しているか知っていただきたい思いもあり、弊社が取り組んでいる「リモートワーク時代のセキュリティ」のご紹介をさせていただきます。



対策① 端末の紛失・盗難によるデータ漏洩対策

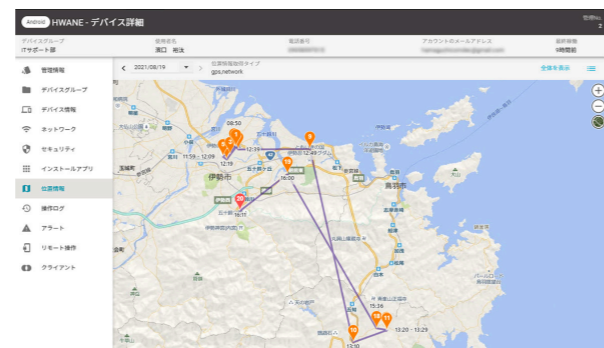
毎年のようにお客様から車上荒らしによるパソコン盗難や、スマートフォン紛失のお話をお伺いします。ログイン認証ルールがしっかり守られているデバイスであれば、ひとまず安心ですがデータ漏洩の恐れがある以上は何らかの対策が必要であると弊社は考えています。

Tool LANSCOPE クラウド版 (位置情報取得 / 遠隔ロック、データ削除 / 操作ログ取得)



GPS 情報を取得する端末追跡機能によって端末の所在、移動履歴が一目で確認できます。弊社では 30 分単位で位置情報を取得して、社員の移動履歴を追跡し紛失対策すると同時に、緊急時の所在確認にも利用しています。紛失時には遠隔操作で端末をロックするとともに削除命令を送信してデータ漏洩を防ぐ手順となっています。※会社支給端末に所持している社員に限定して運用 (パソコンの位置情報は正確には取得できません)。「LANSCOPE」には操作ログを記録する機能も搭載されていることもあり、クラウド対応型資産・情報管理サービスとして約 6,000 社に導入されている人気サービスとなっています。

サポート部 濱口君の1日の移動履歴



朝から船江の「パロー」付近のお客様を訪問し、会社に戻ってから二見町経由で磯部町のお客様へ、そして伊勢神宮近くのお客様へ移動した履歴が取得されています。※5分単位に設定すれば、更に詳細な移動履歴が取得可能です。

パスワード? 古いぜよ 認証維新

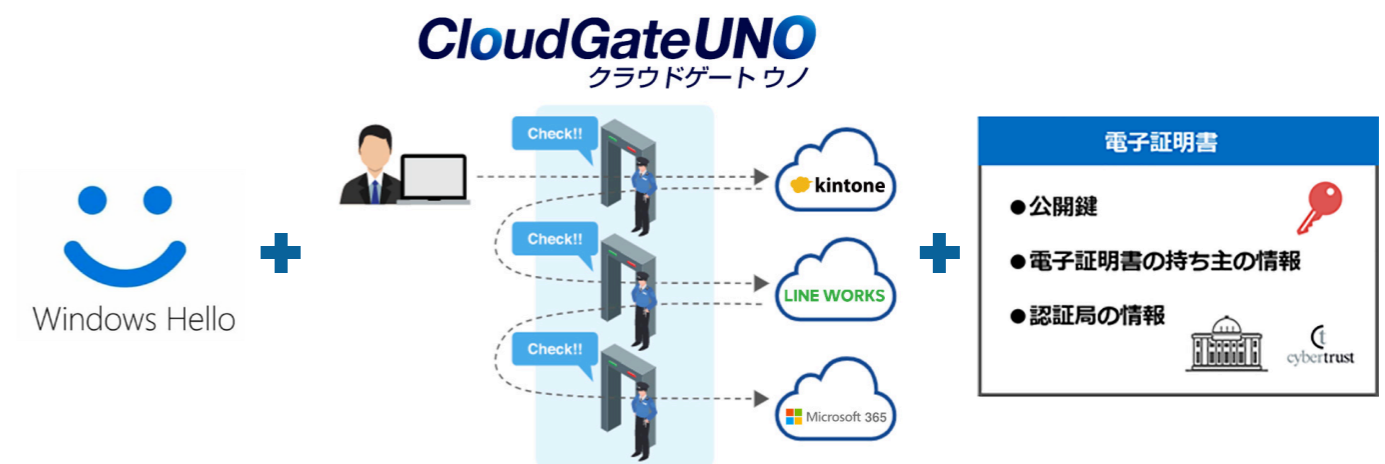


対策② 認証基盤の整備 & 生体認証

スマートフォンではパスコード、顔、指紋などログイン認証が当たり前ですが、パソコンのログイン認証についてはルールが無い会社がほとんどです。パソコンを持ち出す機会が増えている現在、特に個人情報が登録されているパソコンを利用している場合は、認証基盤の整備を進める事を推奨しています。

Tool Windows Hello (生体顔認証)

Windows パソコン利用時は、弊社は Windows 標準 (無料) の「Windows Hello 認証」を用いた顔認証を利用しています。普段コンタクトレンズの樋口社長曰く、「マスクは流石に無理、眼鏡は楽勝で認証される」そうですから運用しやすいお勧めサービスです。



※生体認証を設定すると、他の人がパソコンを利用できなくなりますので、会社ルールに従ってご利用ください。

Tool 電子証明書 & SSO (Single Sign On) 認証サービス「CloudGate UNO」

パソコンにログイン出来たら次は「LINEWORKS」「Dropbox」「Kintone」...等々複数のクラウドサービスのログインへ進みます。しかし社員からそれぞれのサービスにログインするのがメンドクサイ!! という声が強く、複数のクラウドサービスに一括してログインできる Single Sign On サービス「CloudGate UNO」を導入してします。ログインにはパスワードの他にも、顔認証やスマートフォン認証など多様な認証が利用できるようになっています。また、セキュリティの不十分な自宅パソコンや退職した社員が盗用した ID、パスワードを利用してログインできないよう、「CloudGate UNO」の電子証明書が事前にインストールされたパソコン、スマートフォンのみクラウドサービスが利用可能になる制限を取り入れています。

対策③ マルウェア (ウイルス) 対策

セキュリティ対策の基本中の基本であるウイルス対策サービスの導入は弊社お客様はほぼ 100% となっており、重大事故を防ぎ続けています。弊社も同様に全ての PC でウイルス対策を実施しています。

Tool ウイルスバスター ビジネスセキュリティ (通称: VBBSS)

ウイルス、マルウェア対策は勿論ですが、男性諸氏が大好きなエロい画像・動画のサイト等危険なアクセスを遮断する URL フィルタ機能を搭載しています。クラウド版の特徴である自動アップデート機能により、全端末が常に最新版で運用されていることが管理でき、ウイルス感染の危険から未然にパソコンを守ってくれています。

