



皆さん、Youtube 見てますか？動画を見だすとあっという間に時間が経ってしまい、一日ベッドの上から動かなかった…というのは筆者の体験談です(笑)。

そんな昨今では Youtuber 自身が体を張ったバラエティ色の強いチャンネルが話題になりがちですが、実は今 Youtube には「かつてはコストをかけなければ手に入らなかった情報」が山のようにあるのをご存知でしょうか？専門知識のある人でなければ知らなかったような情報から誰でも使える一般知識、さらには社会情勢や制度の詳しい解説やお金の稼ぎ方(!)まで、ノウハウ系の動画は多岐に渡ります。特に社会情勢や制度等については客観的にわかりやすく伝えている動画が多いのも事実です。

topic1

新入社員研修は講師いらず？

ノウハウ系動画の中で、どこの企業であっても使えるのは新入社員向けのビジネス マナーです。先輩社員について行って覚えてもらう、でももちろんいいですが、そのための基礎知識として「この動画を見ておいてね」と入社前に伝えておくだけでも、0の状態から教え込むためのコストを削減することができます。会社が本を買って与えても一向に読まなかった社員でも、1本数分、長くても10分の動画なら「客先に行くための移動時間にちょっと見ておいて」と指示することも可能です。今はコロナウイルスの関係で自宅待機を命じられている新入社員やその企業のために、通常なら有料の動画を無料公開している研修コンサルタント会社のチャンネルもありますので、この機会に是非ご活用を！

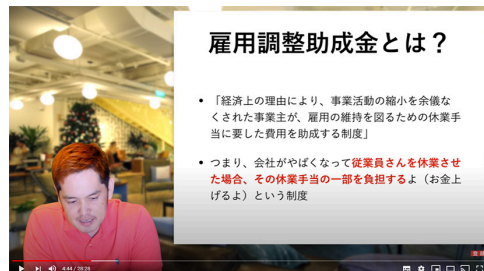


Soeasyのビジネス マナーチャンネル

topic2

コロナ関連助成金・給付金情報も動画で分かりやすく！

今まさに急務と言えるコロナウイルス関連の各種助成金についても、名前で調べればわかりやすい解説動画がたくさん出てきます。今回はその中から、特にわかりやすい動画をご紹介します！(2020年4月13日現在)



雇用調整助成金

コロナウイルスの影響により、前年同月比5%以上の売上高(生産高)減少となる企業が休業を行った場合に、従業員の給与を一部補填できる助成金



参考動画：物販総合研究所 船原徹雄 チャンネル
【雇用調整助成金】人件費最大9割返ってくる！
とはいえちょっと無理ゲー？全部説明します
https://youtu.be/Xv7LwHluCCI



持続化給付金

昨年同月比で売上げが50%以上減少した企業(会社法人以外も含む)に対して、最大200万円(個人事業主は100万円)を給付する制度



参考動画：中小企業診断士 YouTuber マキノヤ先生 チャンネル
4/13速報！持続化給付金の必要書類はこれだ！
経済産業省公式情報
https://youtu.be/pzWtBRyJxh8



電話代行会社を変更いたしました



3月号で電話代行サービス「fondesk」を活用している旨をご連絡差し上げましたが、諸般の事情により利用サービスを「CUBE」に変更いたしました。大阪に本社を構えるCUBEは電話代行サービスとしては老舗であり、より高品質な電話対応が可能です。度重なる変更によりお客様にはご迷惑をおかけし申し訳ございませんが、何卒ご理解ご協力の程よろしくお願いいたします。



株式会社コムデック

〒516-0007 三重県伊勢市小木町484-1
TEL 0596-31-1100 HP www.comdec.jp



Imadoki

2020 May 05

vol.61



コロナウイルス...ここまで影響がでるとは...

人のいない、伊勢神宮、おかげ横丁に涙が出てきます。

私も経営者として、コロナウイルスの影響により日々悪化する状況、そして対策に振り回されながら悩み続けています。そして残念なことにGWが過ぎて「緊急事態宣言」が解除されても、以前と同じ状況に戻ることはなく、今までと違う今後について考察し行動しなければならぬ事態となってしまいました。

政府による企業支援策も次々発表されており、今はどうしても「雇用調整助成金」や「持続化給付金」に目が行ってしまいますが、政府は前を向いて立ち向かう経営者への支援も忘れていません。今年度については「IT導入補助金」だけでなく、「小規模事業者持続化補助金」でもITツールの導入が可能となりました。長期化するコロナウイルス影響対策として、今までと違う自分たちになるには業務改善のためのIT導入は必須事項となります。「こんな時こそ前向いて行こう!!」、「俺は、私はやるぞ!!」という経営者様をご支援させていただく機会をいただきますようお願い申し上げます。

コムデックでは、お客様の業務インフラとなるIT環境(インターネット接続、社内ネットワーク、拠点間通信、サーバー、販売・生産管理システム、各種クラウドサービス)の運用をご支援させていただき立場から、可能な限りのコロナウイルス感染対策を行ったうえで、訪問まで含めたサポート対応について状況判断しながらギリギリまで行わせていただく方針でございます。GW明け以降についても、三重県内の感染状況によっては、出社人数の制限、在宅ワークを進めていく可能性もあり、サポートについて通常時より対応にお時間を頂くケースがございますことをご了承ください。

代表取締役社長 樋口 雅寿

コムデックラボとは？

「地域の中小企業のデジタル・トランスフォーメーションについて、みんなで考える研究所」として、お客様のクラウド活用事例などを紹介しているサイトです！

日々追われる事務作業、一向に減らない書類、どこに保管したのかわからなくなるファイル、特定の人しかわからない業務…紙の処理や探し物で一日が終わってしまうことも少なくないではありませんか？
世間は「働き方改革」「業務改善」と叫ぶけれど、何から始めたらいいのかわからない！パソコンも苦手だし、そもそもお金も時間もかかりそう…そんな風にあきらめている中小企業のあなたに朗報です！

これまでの業務改善

これまでの業務改善では、専門業者に依頼をしたり、高いお金を払って既存のシステムを購入することが必要でした。これがしたい！と思っても、追加資金が必要だったり、自社の業務形態をシステムに合わせる事ができず、結局システムを活用しきれないといった問題がありました。

もちろん今も、そういった専門の人しか作れないようなシステムも存在します。ですが、中小企業においては、大掛かりなシステムがなくてもちょっとしたことで改善が図れる業務がまだまだたくさんあります！
有料のソフトも、専門知識も必要なく、すぐにその場で「こうしたい！」を実現することができます。業務改善はもはやプログラマー等の専門職の専売特許ではなく、中小企業の「業務改善したいあなた」の力で解決できます！

	旧来のシステム構築	現代のシステム構築
費用	〇〇万円～	無料～
必要な知識	業務知識&プログラムデータベース知識	業務知識
構築方法	プログラミング	ドラッグアンドドロップ
開発者	専門家に依頼	誰でもできる！
時間	最短約10時間	最短約3分
意思疎通	意思疎通が取りづらい	クラウドツールで簡単にできる！
選択肢	少ない(実現したいことが限られてくる)	多い!(実現したいことがほとんど実現可能)
修正→完了まで	時間がかかる(持ち帰らないといけない)	その場で修正完了&自分で修正できる！
失敗のダメージ	大きい(コストが大きい)	少ない!(コストが少ない)
イメージの共有	開発者の頭の中のみ(共有するまでに時間がかかる)	その場で作成→イメージの共有ができる！
データ	いちいち比較しないとわからない	グラフや表で一目でわかる！

「いくらシステム構築が簡単にできるからって、そもそも業務改善ってどうやるの？」そんな皆さんの声が聞こえてくるようですが、そんな皆様の業務改善をお手伝いするために、コムデックでは「今の業務改善」をサポートしながら一緒にシステムをつくっていく「対面構築」を実施しています。

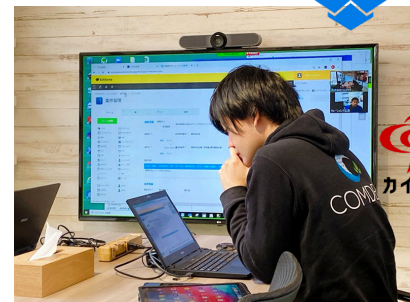
対面構築

対面構築とは？

お客様の業務改善・IT化を手助けすべく、コムデックの社員がお客様の一員となって月に一回対面で課題をヒアリングし、サポートするシステム開発方法です。これまで培ってきたコムデックならではの対面構築ノウハウで、御社にあったツールを提供し、構築から運用までをお手伝いさせていただきます！

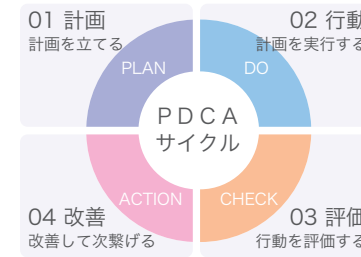


お客様との対面構築の様子



遠方のお客様とのweb対面構築の様子

対面構築の最大のメリットは、お客様の「こうしたい！」をその場でシステムに反映し、実際の動きをその場でチェック、それを踏まえてさらに改善…という、PDCAサイクルが高速で回っていくことです。作ってから結果が出るまでが早いので、次々に「じゃあこれも、あれも」とどんどん改善したい項目が出てきます。業務改善のスピードが上がり、たくさんのお客様から「どうして今までこんな簡単なことを放置していたんだろう…」というお声をいただくことも増えています。



対面構築のメリット

- 自社の業務に沿った環境をその場で作成&その日から運用を開始できる
- 対面で操作をしながら改善していくので自分でも構築できるようになる
- 構築を始めて結果が出るまでが早い！(PDCAが早く回る)

実際にお手伝いをさせていただいているお客様も多く、日々の定型業務の自動化や、脱 Excel・ペーパーレス化もどんどん進んでいます！



例) 顧客管理システムを作られたお客様 Excelや紙→システム化

before

いくつかのExcelや紙(顧客名簿/販売記録/請求データ)などに分かれている

各自が資料を持っているので、どれが最新なのかわからない

担当者情報/特別な対応が必要なお客様の情報が担当者の頭の中しかない

after

そのシステムを見れば会社に関する情報を一気に見ることができるようになった(資料を探す手間がなくなった)

顧客情報を管理をしているのはそのシステムのみなので、常に最新の情報が記載されているようになった

これまで管理しなかったけど管理できなかった情報を自分たちで自由に登録できるようになった

対面構築
ノウハウ公開中！



多くのお客様の業務改善に携わり、月に一回訪問をすることで得たコムデックのノウハウをオウンドメディア・コムデックラボやtwitter、youtubeで配信しています！
「そんなこともできるの?」「これは便利!」との声も多くいただいており、御社での活用方法のヒントが必ずあるはず。鋭意更新中ですのでぜひご覧ください！



対面構築にて支援させていただいたお客様のbefore→afterはこちら！



日々の対面構築の風景をリアルタイムで発信しています！



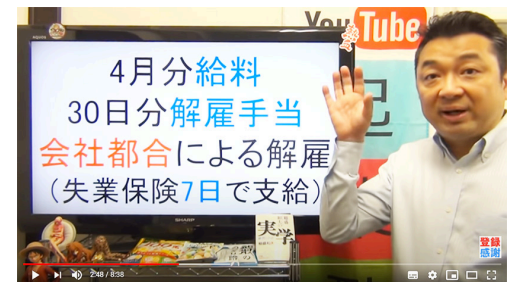
kintoneについてのノウハウや、お客様との対面構築風景などを動画にしております！

経営者様向け情報 経営に役立つYoutuber「樋口のお勧めは、”キミアキ先生の起業酔話”」

今月号はYoutube特集ということで、私からのお勧めチャンネル「キミアキ先生の起業酔話」をご紹介します。

経営者といっても、まだまだ何も知らない木っ端経営者の私は、「キミアキ先生」の辛口トークに魅了されて、過去動画も含めすべて視聴し、多くの勉強をさせていただきました。己の愚かさから見るのも怖くなるようなタイトルが並んでいますが、内容も実にスパイシー、40才を超えるサラリーマンの方が見るには、少々キツイ内容もありますので覚悟して見てください(笑)

- 「勉強しないから奴隷人生★実業と人を残す人生哲学」
- 「底辺の99%は一生底辺★10年後が見えない同僚たち」
- 「あなたには貧しくなる自由がある★勉強しなかった大人の現実」



今見ても胸が痛い!! キミアキ先生がよく語っている、無能な経営者の三バカ戦術である ① 安売り、② 人海戦術、③ 長時間労働に至っては、過去にやりすぎて涙が出てきます。

キミアキ先生の動画は、当たり前なことや、他の方の意見のまとめであることも多いのですが、日商簿記検定1級・全経簿記検定上級・全商簿記検定1級の「簿記検定3冠王」なだけあって、財務諸表の視点からの解説もあり非常に勉強になります。

基本的には経営者向けの話なのですが、誰にでもとてもわかりやすく役に立つ内容が多くありますので是非ご覧ください。